



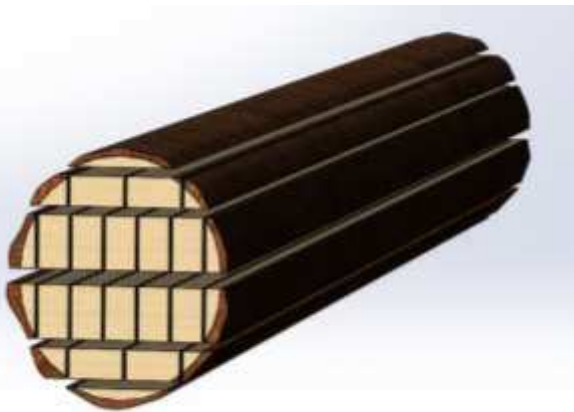
Кафедра технологій лісопиляння, столярних і дерев'яних будівельних виробів

**Тема наукової роботи – Розроблення
ресурсоощадних та екологіобезпечних технологій
пилопродукції, столярних та дерев'яних будівельних
виробів.**

**Theme of scientific work – development of
resource-saving and environmentally friendly
technologies for sawn timber, joinery and wooden
building products.**

Наукова діяльність кафедри

Розроблення технології та науково обґрунтованих нормативів витрат деревини у виробництві пилопродукції, столярних виробів, покриттів для підлоги та дерев'яних будинків.



Розроблення технічних умов на продукцію деревообробки.

Теоретичні розрахунки схем розпилювання пиловної сировини на пилопродукцію та розроблення плану розпилювання.

УДК 674.89 (674.4: 674.6)

ДОДАТОК

ДО РЕКОМЕНДАЦІЙ ДЛЯ ЛІСОСПІЛЛЯЛЬНО-ДЕРЕВООБРОБНИХ ПІДПРИЄМСТВ УКРАЇНИ «РОЗРАХУНОК НОРМ ВИТРАТ ДЕРЕВИНИ РІЗНИХ ПОРІД НА ВИГОТОВЛЕННЯ ПИЛОПРОДУКЦІЇ ЗАЛЕЖНО ВІД ВИДУ ЛІСОСПІЛЛЯЛЬНОГО УСТАТКУВАННЯ ТА ВИБІР ЛІСОСПІЛЛЯЛЬНОГО УСТАТКУВАННЯ»

Додаток розроблено на замов'ляння Державного агентства лісових ресурсів України від 02 квітня 2019 року до ТК-18 «Лісові ресурси» у зв'язку із новою класифікацією лісогосподарств. Цей додаток являється оригінальним порівнянням витрат круглих лісогосподарств класів якості А, В, С та D основних лісоутворюючих в Україні порід деревини у виробництві пиломатеріалів, випилюваних на різних видах лісогосподарського устаткування, зсуві українську методику з аналогічними нормативів витрат деревини у виробництві пиломатеріалів.

Автор розробки: директор Національно-наукового інституту деревообробки та комплексних технологій і дизайну ННТУ України, головна ПК-03,

доктор техн. наук **Миськівський В.О.**,

доцент кафедри технологій та дизайну виробів з деревини НУБДП України, асистент Голови ТК-18 "Лісові ресурси",

канд. техн. наук **Мирченко Н.В.**,

доцент кафедри технологій лісогосподарства, столярних і дерев'яних будівельних виробів ННТУ України, канд. техн. наук **Фреєв О.Б.**,

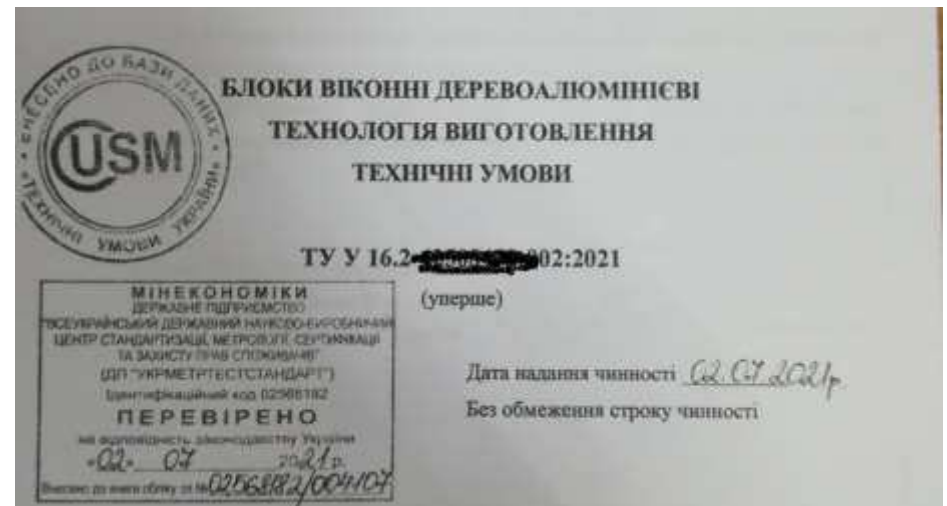
доцент кафедри технологій захисту навколишнього середовища і деревини, безпеки життєдіяльності та соціальних комунікацій ННТУ України,

канд. техн. наук **Акірчик І.В.**,

доцент кафедри технологій лісогосподарства, столярних і дерев'яних будівельних виробів, канд. техн. наук **Ковальчук З.П.**,

доцент кафедри технологій та дизайну виробів з деревини НУБДП України, канд. техн. наук **Магурчук С.М.**,

ст. викладач кафедри технологій та дизайну виробів з деревини НУБДП України, Голова ТК-18 "Лісові ресурси", канд. техн. наук **Будько І.В.**



Конструювання столярно-будівельних виробів



Віконні блоки з тришарового клеєного бруса зі склопакетами



Вироби для покриття підлоги:



Проектування та розроблення технологій з дерев'яного будинко-будування

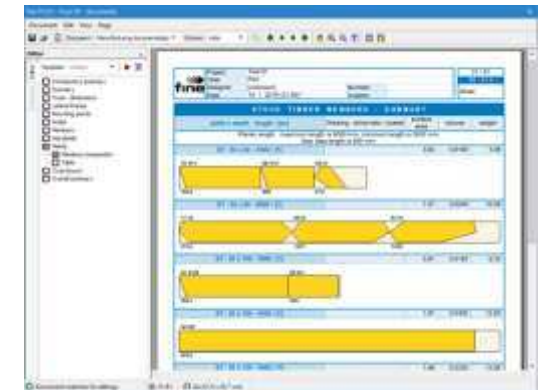
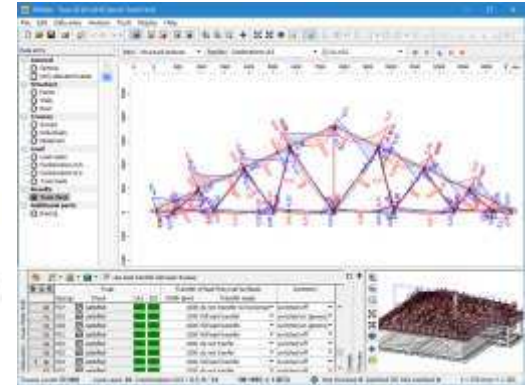
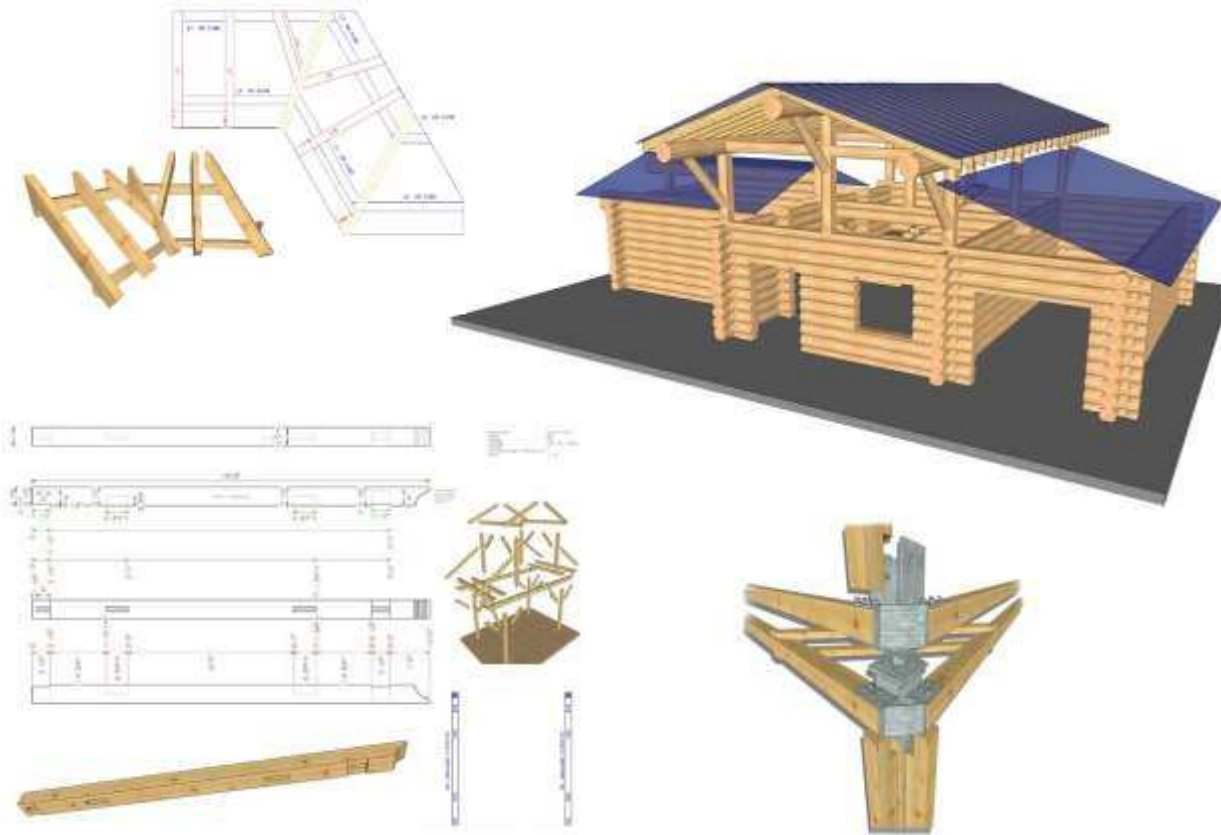




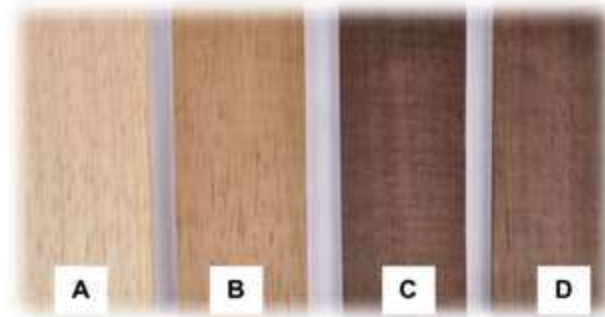
Кейси з проектування
дерев'яних будівель та
споруд

- Розроблення технологій та
робота з modlink зв'язками у
роботі обладнання і CAD
систем

- Кейси із LCA аналізу, EPD
сертифікація ...



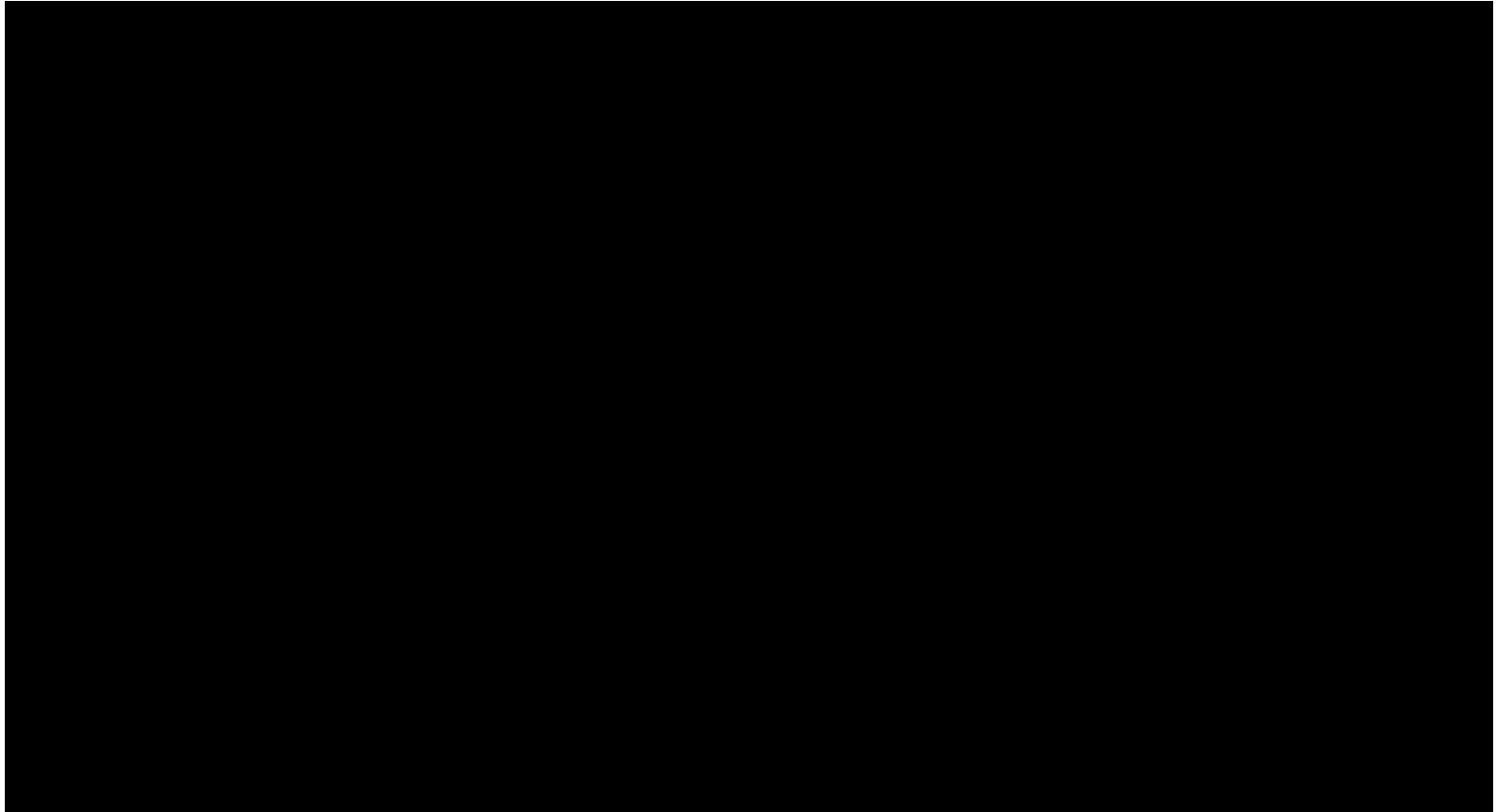
- Дослідження процесів термічного модифікування деревини, розроблення режимних параметрів модифікування;
- Визначення фізико-механічних та експлуатаційних властивостей термічно модифікованої деревини (HF Densitometry, DMA analysis);



- Розробка технологічних рекомендацій для підприємств.

НАВЧАЛЬНО-НАУКОВА ЛАБОРАТОРІЯ КАФЕДРИ ТЛ,С І ДБВ / ННІ ДТД/

З 2016 року при кафедрі технологій лісопиляння, столярних і дерев'яних будівельних виробів (ТЛ,С і ДБВ) функціонує навчально-наукова лабораторія (каб. 51) на базі сучасного деревообробного обладнання австрійської фірми **"Felder Group"**.



Навчально виробнича лабораторія кафедри ТЛ, С і ДБВ на базі обладнання **Felder Group** Україна



Навчально виробнича лабораторія кафедри ТЛ, С і ДБВ на базі обладнання Felder Group Україна



Навчально виробнича лабораторія кафедри ТЛ, С і ДБВ на базі обладнання Felder Group Україна



Виконання лабораторних робіт у виробничих умовах



Виконання лабораторних робіт у виробничих умовах

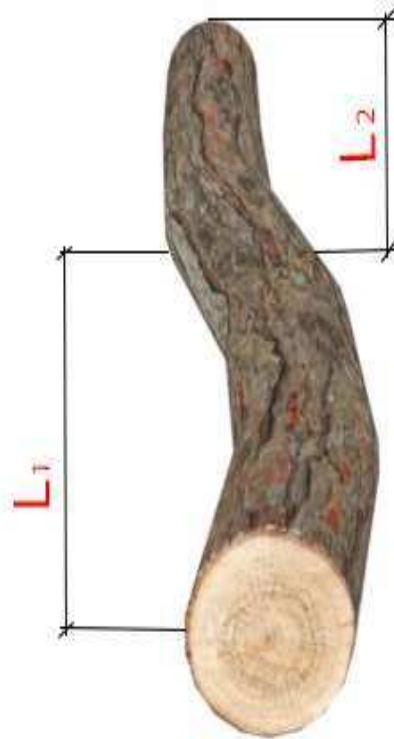
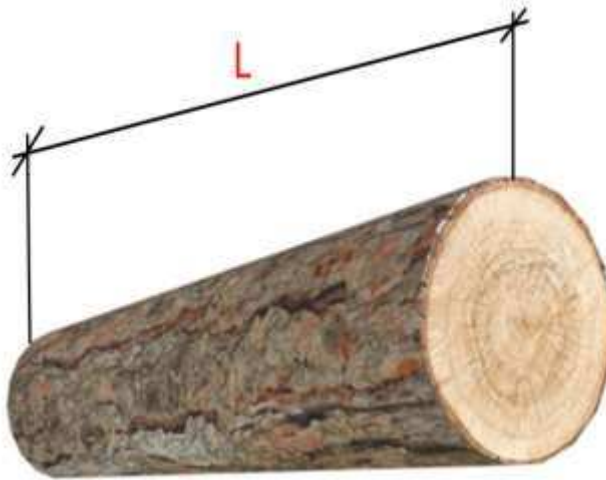


Методика експериментальних досліджень

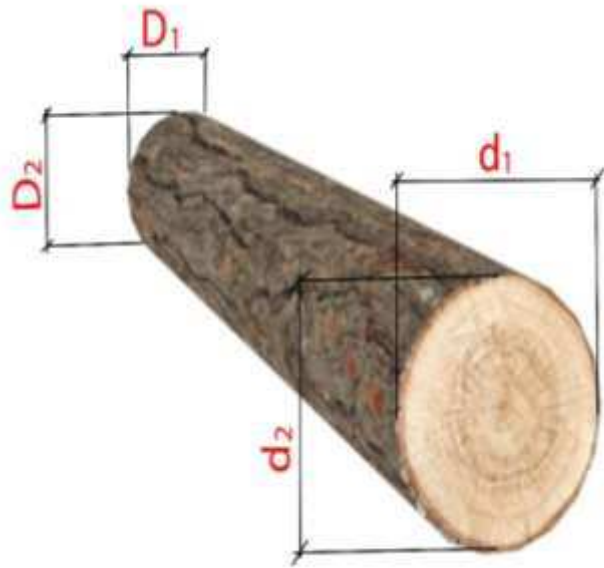
- Вимірювання розмірів колод



Вимірювання довжини колод



Вимірювання діаметра колод



Дослідження якісного виходу соснових пиломатеріалів



Визначення виходу продукції



Результати експериментальних досліджень





а



б

Вимірювання розмірів проструганої ламелі:

а – товщини; б – ширини

Методика дослідження балансу деревини під час виготовлення деталей віконних блоків

Профіль і шип вертикального бруска коробки



КАФЕДРА
ТЕХНОЛОГІЙ ЛІСОПИЛЯННЯ,
СТОЛЯРНИХ І ДЕРЕВ'ЯНИХ
БУДІВЕЛЬНИХ ВИРОБІВ

Інститут деревообробних технологій і дизайну

НАЦІОНАЛЬНИЙ ЛІСОТЕХНІЧНИЙ УНІВЕРСИТЕТ УКРАЇНИ